

Alertas Tempranas emitidas por la Defensoría del Pueblo

2025

Informe de seguimiento 004 de la alerta 018 de 2022

Fecha del IS 18 de febrero del 2025

Cauca
Departamento

Puerto Tejada
Municipio

Puerto Tejada



(PDET³) IRV⁴

PDET: **Sí** IRV: **0.185** Medio bajo

Líderes y firmantes asesinados entre 2021 - 2025⁵

Líderes: **1**
Firmantes: **0**

No. Total Alertas Tempranas o Advertencias previas emitidas en los municipios de consulta:

3 alertas de riesgo inminente: 004-22, 018-20, 035-19

Tema clave

El escenario de riesgo tiene que ver con la proliferación de las pandillas, que se configuraran como célula de la delincuencia y la criminalidad, siendo el principal actor delictivo, que opera como "comodín", siendo funcionales a las necesidades de los grupos delictivos y grupos armados organizados que manejan o tiene interés e injerencia en el municipio.

¹ Proyección DANE 2025

² RUV corte 1 de marzo de 2025

³ Programas de Desarrollo con Enfoque Territorial

⁴ Índice de Riesgo de Victimización. Apoya la implementación de acciones preventivas en materia de garantías de no repetición. <https://gv.unidadvictimas.gov.co/irv/>

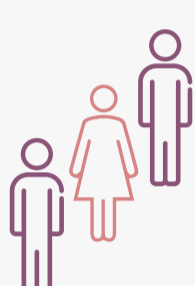
⁵ Observatorio de Derechos Humanos y Conflictividades de Indepaz. LÍDERES SOCIALES, DEFENSORES DE DD.HH Y FIRMANTES DE ACUERDO ASESINADOS EN 2024 y 2025. Tomado de: <https://indepaz.org.co/lideres-sociales-defensores-de-dd-hh-y-firmantes-de-acuerdo-asesinados-en-2024/>

Ubicación víctimas

Puerto Tejada
Municipio

174

Víctimas



Número de declaraciones por hechos ocurridos 2024-2025 en el municipio de Puerto Tejada

La siguiente tabla presenta un resumen sobre el total de declaraciones presentadas entre el 1 de enero del año 2024 y el 1 de mayo de 2025, así como las declaraciones incluidas en RUV para este mismo periodo.

Municipio	No. De declaraciones realizadas 2024-2025	No. Declaraciones incluidas en el RUV ⁶ por hechos declarados 2024-2025	Víctimas
Puerto Tejada	121	56	174

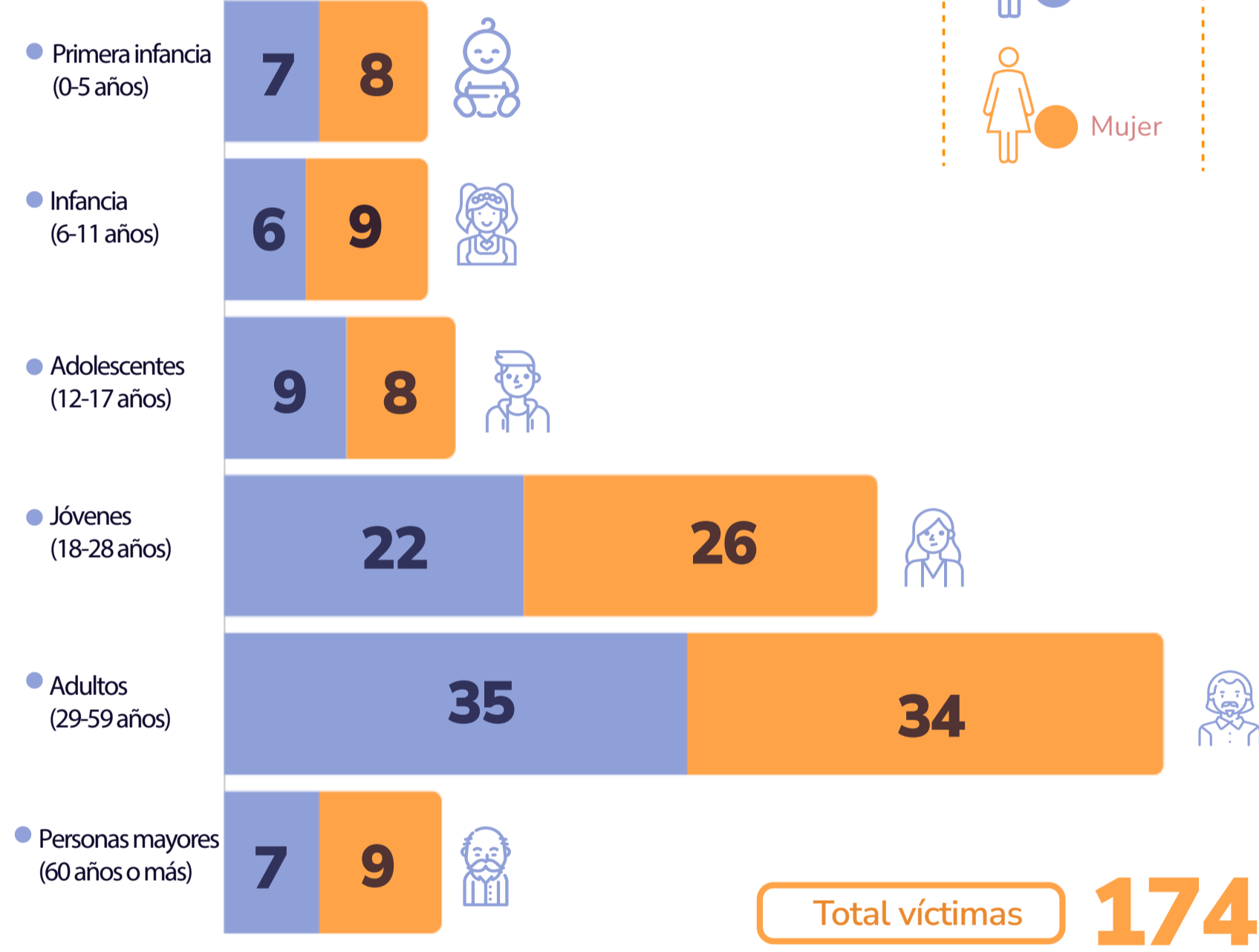
Fuente RUV 01/05/2025

⁶ Registro Único de Víctimas

Caracterización de las personas incluidas 2024-2025

La siguiente tabla presenta un resumen sobre el total de declaraciones presentadas entre el 1 de febrero del año 2024 y 1 de mayo de 2025, así como las declaraciones incluidas en RUV para este mismo periodo.

Ciclo de vida por Género



Fuente RUV 01/05/2025



Escenario de riesgo

- 1.Repertorios violentos asociados a amenazas mediante panfleto y/o mensajes de texto presuntamente por parte de grupos sucesores del paramilitarismo.
- 2.El accionar esporádico de facciones disidentes de las antiguas FARC-EP.
- 3.La proliferación de las pandillas en el municipio.
- 4.Configuración territorial.
- 5.Los antecedentes de violencia y conflicto armado en Puerto Tejada



Población afectada

Mujeres; personas con Orientación Sexual e Identidad de Género Diversas; niños y niñas; adolescentes; jóvenes; afrodescendientes; comerciantes; docentes; estudiantes; servidores públicos; personas defensoras de Derechos Humanos, líderes y líderes sociales; autoridades étnicas de gobierno; población migrante; víctimas del conflicto armado; integrantes del partido político Comunes; población socialmente estigmatizada; Población en situación de desplazamiento forzado; integrantes del Comité del Paro; miembros o líderes de sindicatos



Zonas de interés

El control de la vía entre Puerto Tejada y Villarrica, así como la vía Puerto Tejada - Guachené son corredores estratégicos para el tránsito de combatientes y economías ilegales.



Dinámicas de victimización

Amenazas; homicidios selectivos y de configuración múltiple (masacres), feminicidios; secuestros extorsivos; reclutamiento, uso y utilización de niñas, niños y adolescentes; desplazamientos forzados individuales, masivos e intraurbanos; desapariciones forzadas, así como posibles atentados y afectaciones relacionadas con la instalación de minas antipersonal (MAP), municiones sin explotar (MUSE), remanentes de guerra (REG) y artefactos explosivos improvisados (AEI) y posibles acciones bélicas que afecten a la población civil a raíz de la confrontación armada entre los grupos armados ilegales, grupos de delincuencia organizada.



Actores Armados identificados

ELN
Facciones disidentes de las FARC-EP
Clan del golfo

Recomendaciones

Como entidad principal concernida:

A la Unidad de Atención y Reparación Integral a las Víctimas, valorar la posibilidad de abrir un punto de atención a víctimas en el municipio de Puerto Tejada, con el fin de garantizar y facilitar el acceso a los servicios que allí se ofrecen para la población víctima de los municipios de Puerto Tejada, Padilla, Guachené y Villa Rica.

A las Alcaldías de Puerto Tejada, en coordinación con la Unidad para las Víctimas y con el apoyo de la Gobernación del Cauca, iniciar la adecuación de los sitios de albergue temporal, así como su dotación, en los lugares contemplados en el Plan de Contingencia y que así lo requieran, por causa u ocasión de eventuales desplazamientos.

Como entidad asociada:

A la Alcaldía de Puerto Tejada, se le insta a gestionar los requerimientos presupuestales, técnicos y administrativos que establece la Unidad para las Víctimas para la apertura de estos puntos de atención.

De no ser posible realizar esta recomendación, se insta a la Unidad que revise sus procedimientos para que se facilite el acceso a los servicios del punto de atención de Santander de Quilichao a la población víctima de los municipios señalados anteriormente.

