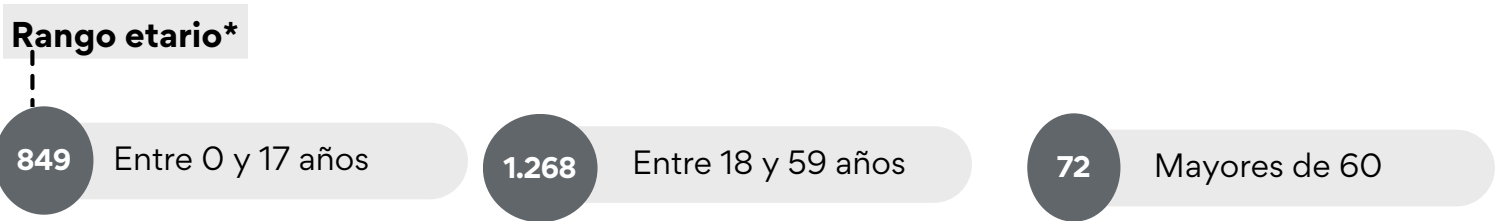
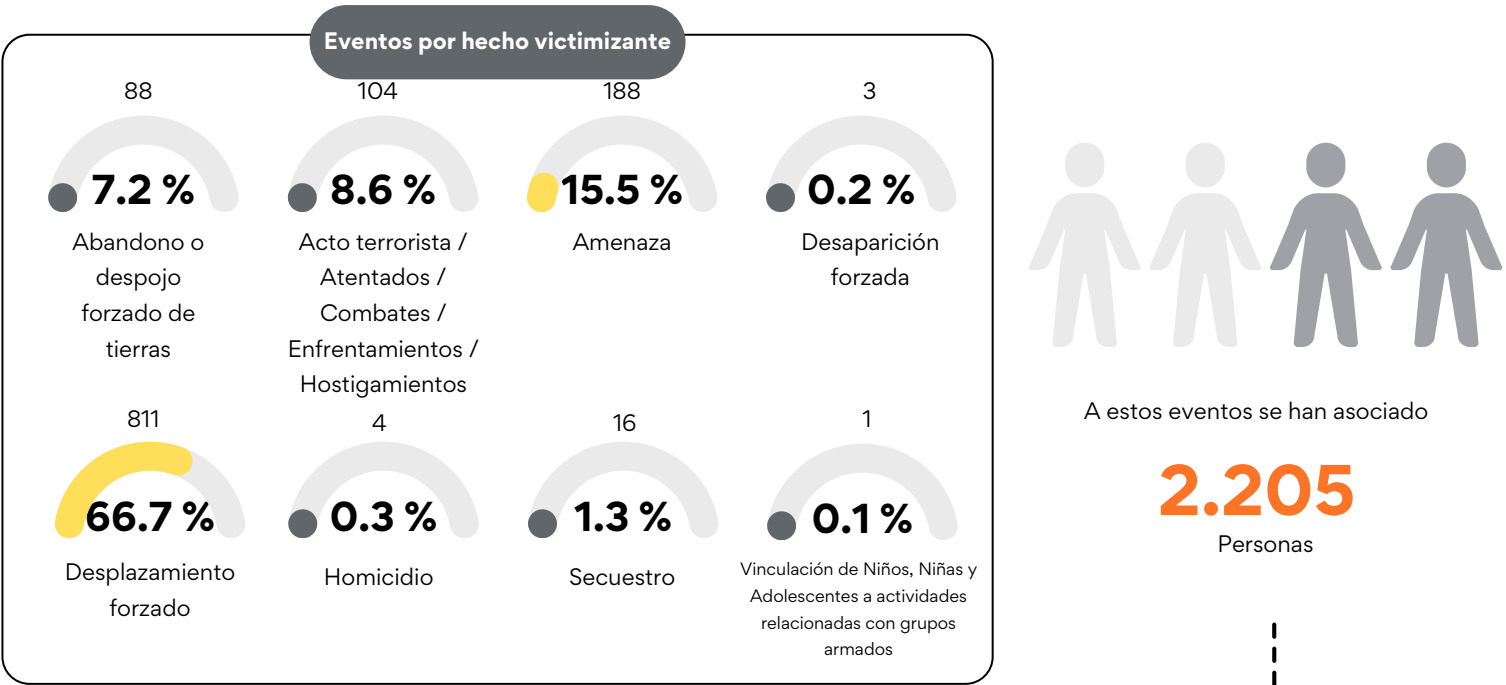
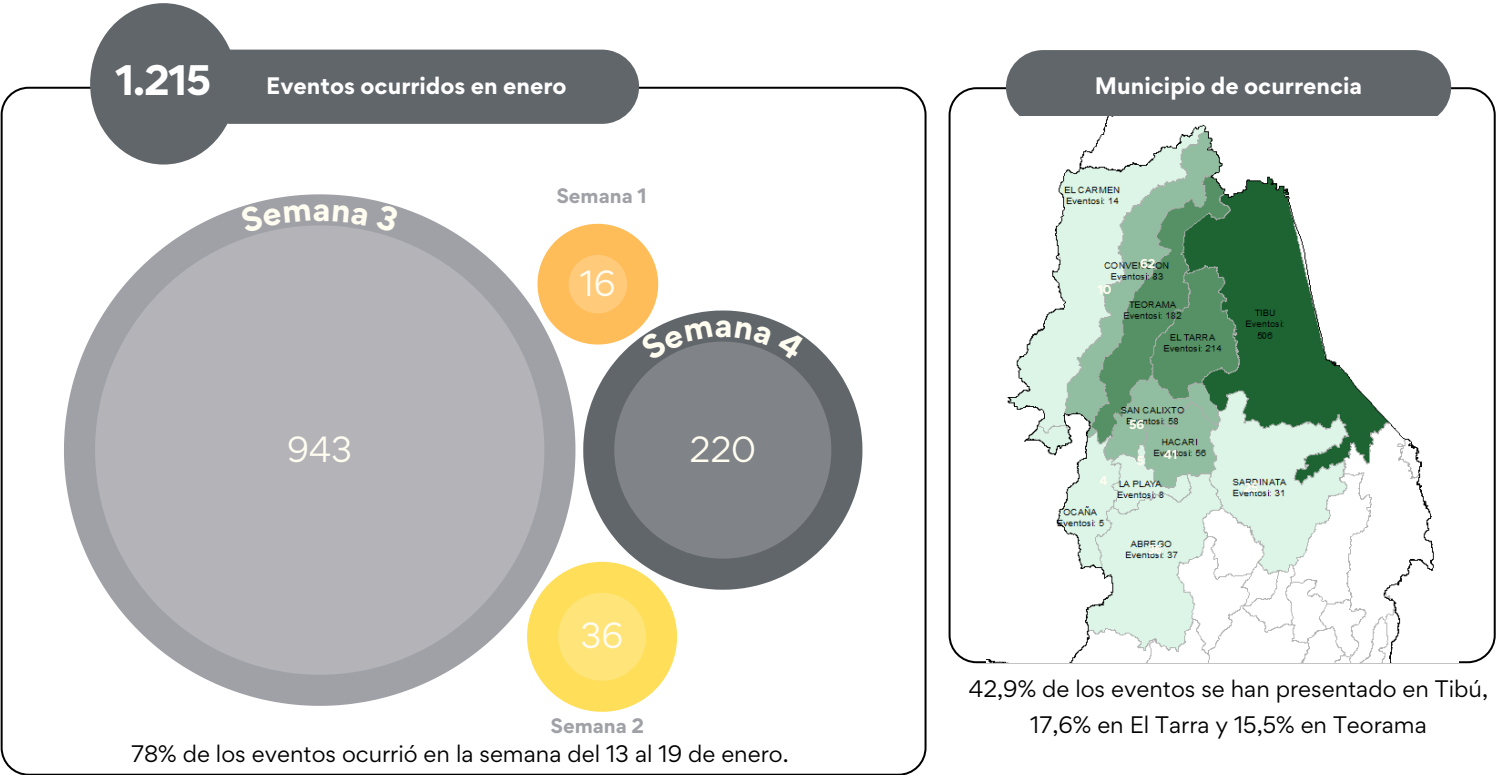


Situación en el Catatumbo

→ DE ACUERDO CON EL REGISTRO ÚNICO DE VÍCTIMAS



Aunque 57,51% de la población son jóvenes y adultos entre los 18 y los 59 años, se destaca que, 38,50% son niñas, niños y adolescentes y 3,27% son personas mayores.

*Información no disponible para 16 personas

La Unidad para las Víctimas distribuye los Formatos Únicos de Declaración (FUD) en físico y ha dispuesto también la herramienta de toma en línea.

FUD en físico entregados para la toma de declaraciones

1.255

Estos formatos serán recepcionados por la Unidad para comenzar el proceso de valoración.

Declaraciones recibidas por toma en línea

705

Provenientes de:

- 46,7%** Norte de Santander
- 20,2%** Santander
- 8,3%** Bogotá D.C.
- 7,9%** Cesar
- 5,4%** Antioquia

Situación en el Catatumbo

→ SUBDIRECCIÓN DE PREVENCIÓN Y ATENCIÓN A EMERGENCIAS - 24 DE ENERO DE 2025

Entrega de ayudas

En atención a la emergencia humanitaria que se presenta, desde el domingo 19 iniciaron las entregas por medio de vuelos humanitarios, paralelamente, desde el miércoles 15 se sumaron entregas terrestres; todo lo anterior, como respuesta a las solicitudes elevadas por parte de los municipios, en el marco de la subsidiariedad.

La Unidad para las Víctimas ha entregado 137 toneladas de ayuda humanitaria en especie discriminadas así



Todo esto ha sido entregado en

	Kits alimentos y aseo	Peso en Kilos
Cúcuta	2.802	63.045
Ocaña	2.362	53.145
Tibú	550	12.375
Total	5.714	128.565

Por zona, los elementos de habitabilidad en especie entregados para gestionar emergencias incluyen: cobijas, colchonetas, juegos de cama, kits de vajilla, pilas, toallas, toldillos y velas.

	Elementos de habitabilidad	Peso en Kilos
Cúcuta	5.482	3.443,4
Ocaña	5.923	4.437,7
Tibú	370	325,0
Total	11.775	8.206,1

Situación en el Catatumbo

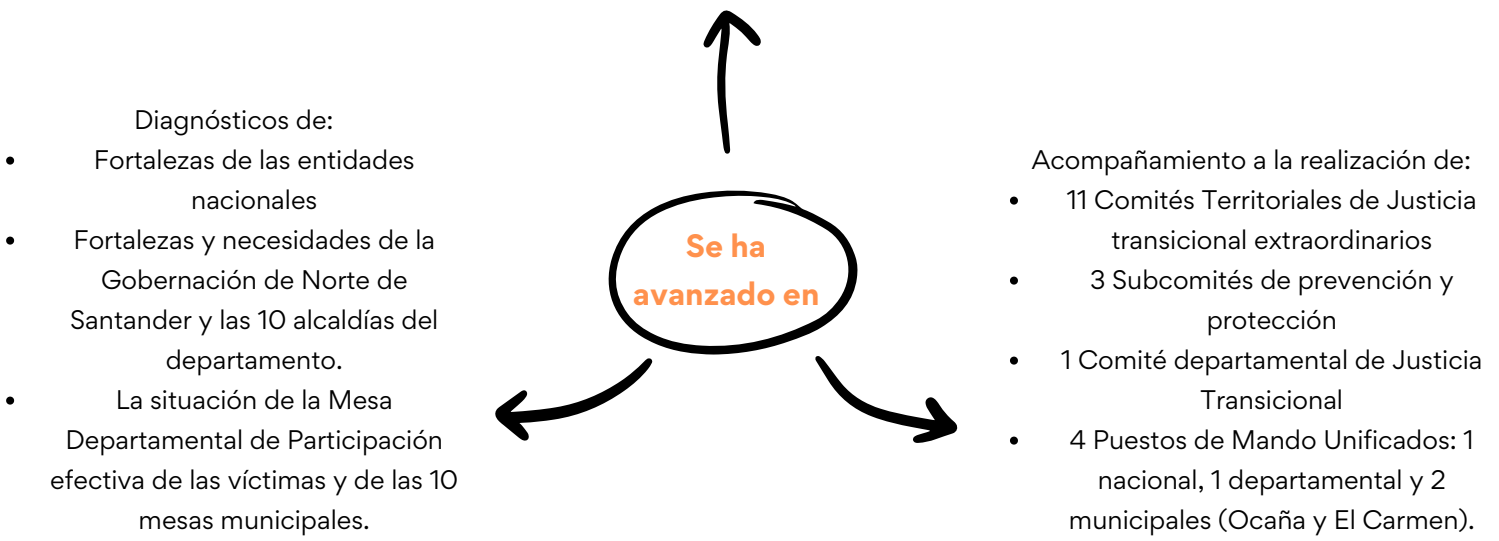
Otras acciones de la Unidad para las Víctimas

Componente de registro

Desde el 23 de enero, equipos de la Dirección de Registro y Gestión de la Información, Subdirección Red Nacional de Información y Subdirección de Valoración y Registro del Nivel Nacional, acompaña al Ministerio Público, con asistencias técnicas y capacitaciones in situ, en los municipios de **Ocaña** y **Cúcuta**, para garantizar una adecuada toma de declaraciones.

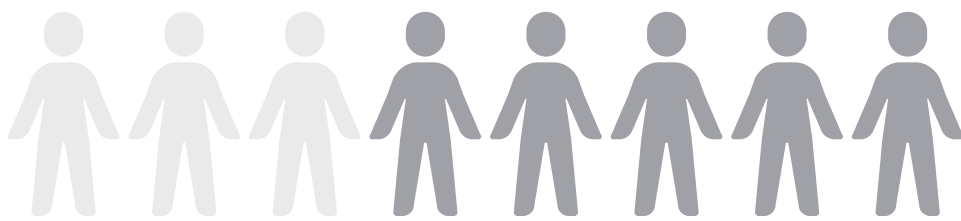
Gestión interinstitucional

Convocatoria a las entidades del nivel nacional al Diálogo Paz para el Catatumbo, con el objetivo de identificar las acciones a poner en marcha en la fase de emergencia y la de retornos y reubicaciones. En ella participaron 31 entidades.



La Dirección de Asuntos Étnicos

Hace el seguimiento a la información proveniente de territorio sobre 816 personas que han llegado al Resguardo Catalaura - La Gabarra en el municipio de Tibú.



Campeños

363

44%

Indígenas - Pueblo Barí

453

56%